

**2022**

# סיכום שנתי

**מדד קרנות הגידור  
הישראלי וTGI**

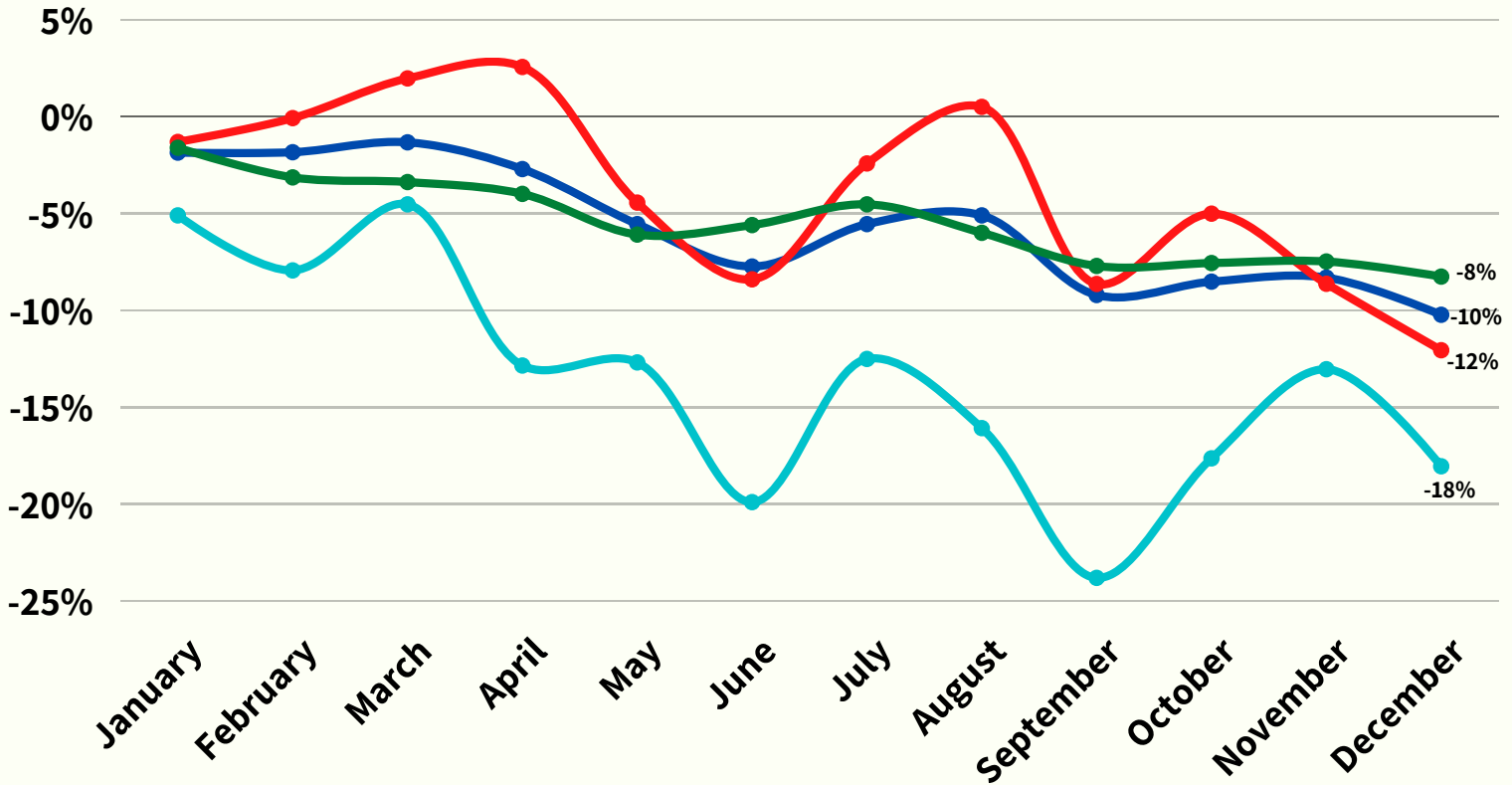
  
**GILBOA FUNDS**

**053-276-9731**  
**.db@gilboafunds.com**  
**מונטיפיורי 35, תל אביב.**

# מדד קרנות הגידור הישראלי - TGI, סיכום שנה

תשואות המדדים

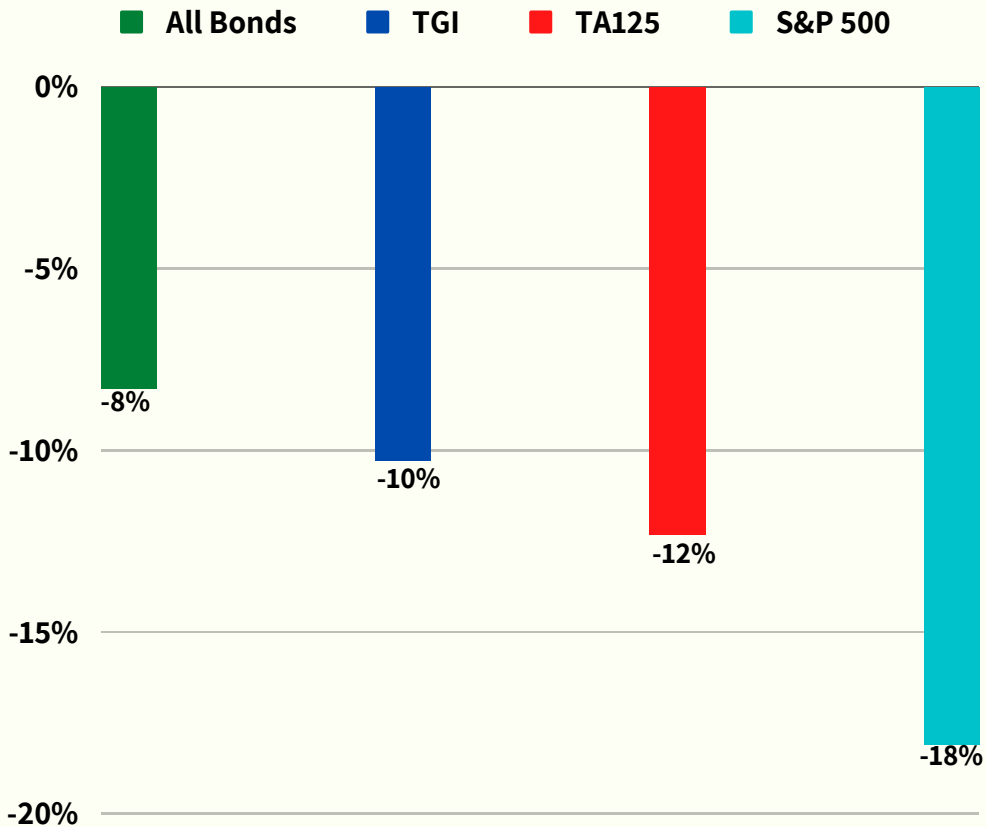
■ TGI ■ TA125 ■ All Bonds ■ S&P 500



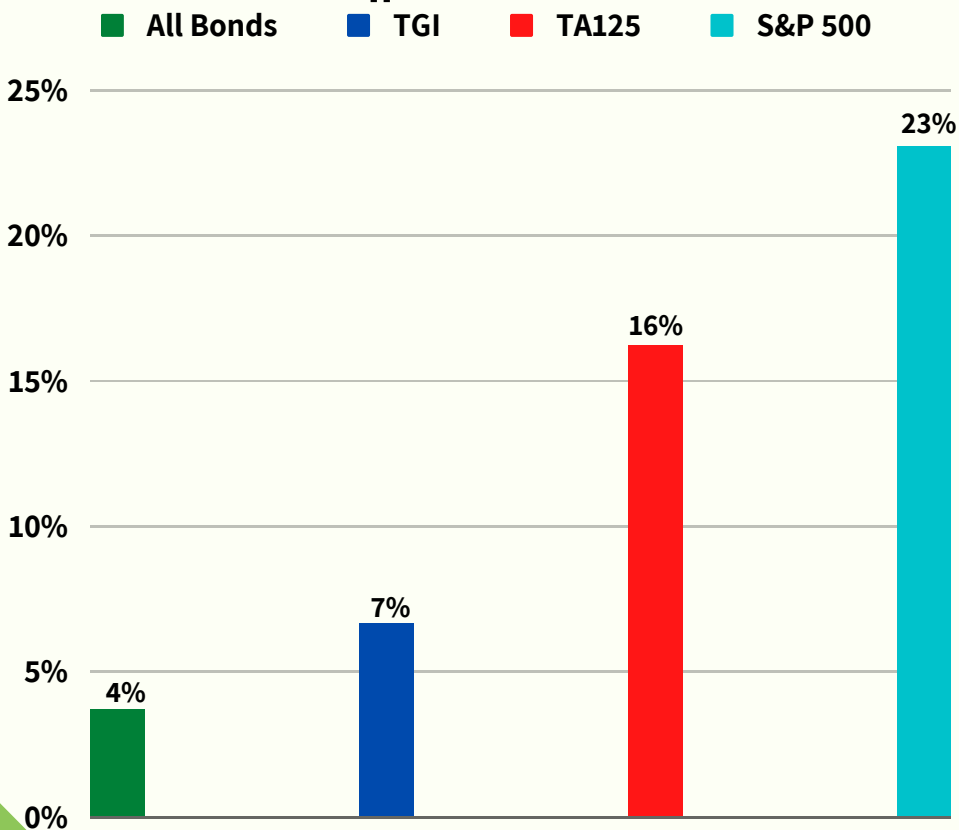
שנת 2022 הייתה השנה הכי קשה למדדי שוק ההון מאז 2008. ביחס למדדי השוק המרכזיים, ניתן לראות כי מדד ה-TGI, היה בביצועים עודפים הן מול מדד ת"א 125 והן מול מדד ה-S&P 500, תוך שמירה על סטיית תקן נמוכה יותר.

# מדד קרנות הגידור הישראלי - TGI, סיכום שנה

תשואת המדדים לשנת 2022

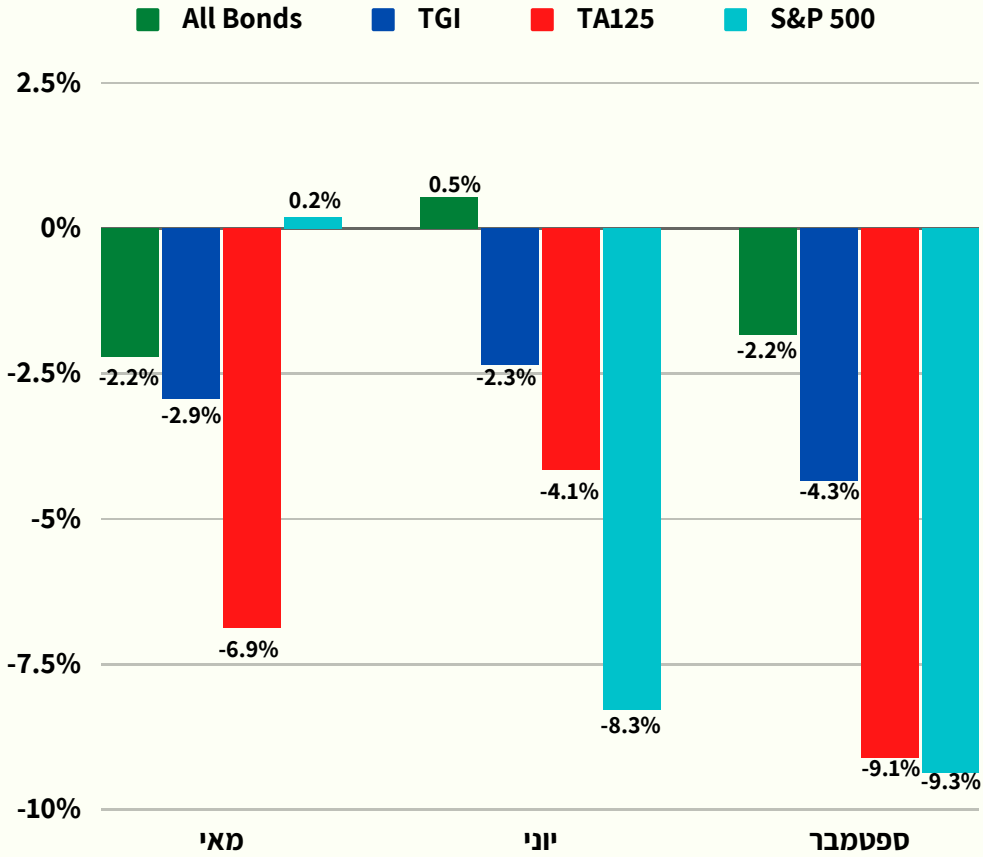


## סטיות התקן

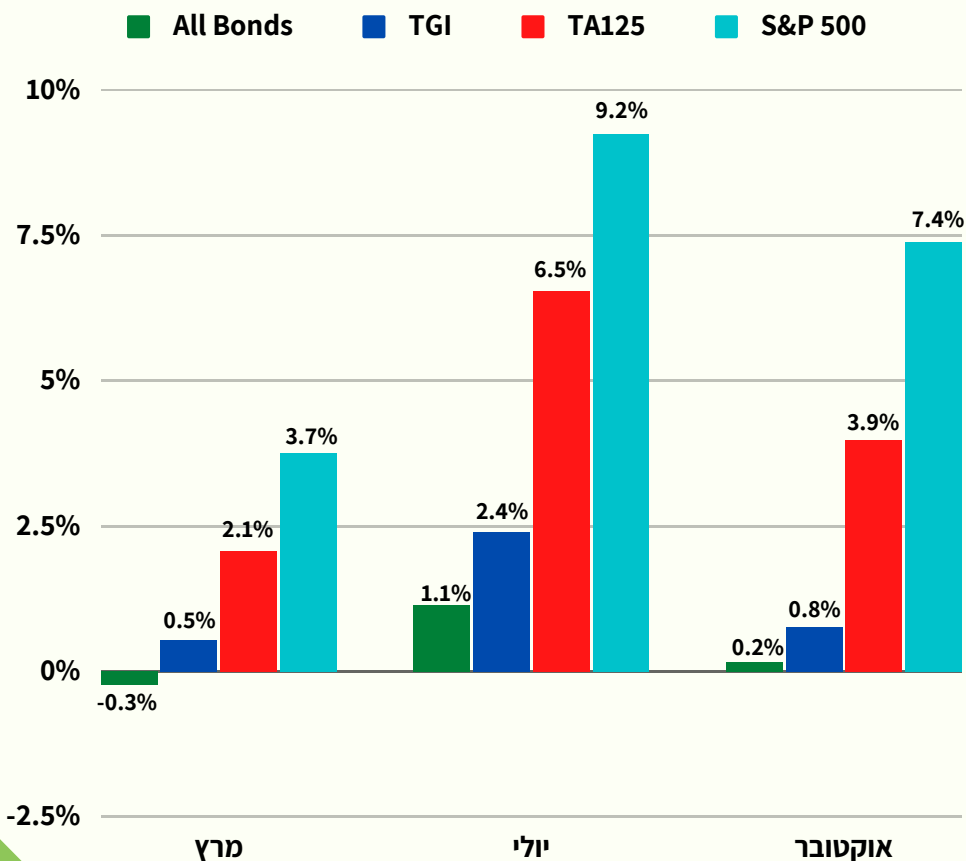


# מדד קרנות הגידור הישראלי - TGI, סיכום שנה

שלושת החודשים החלשים ביותר

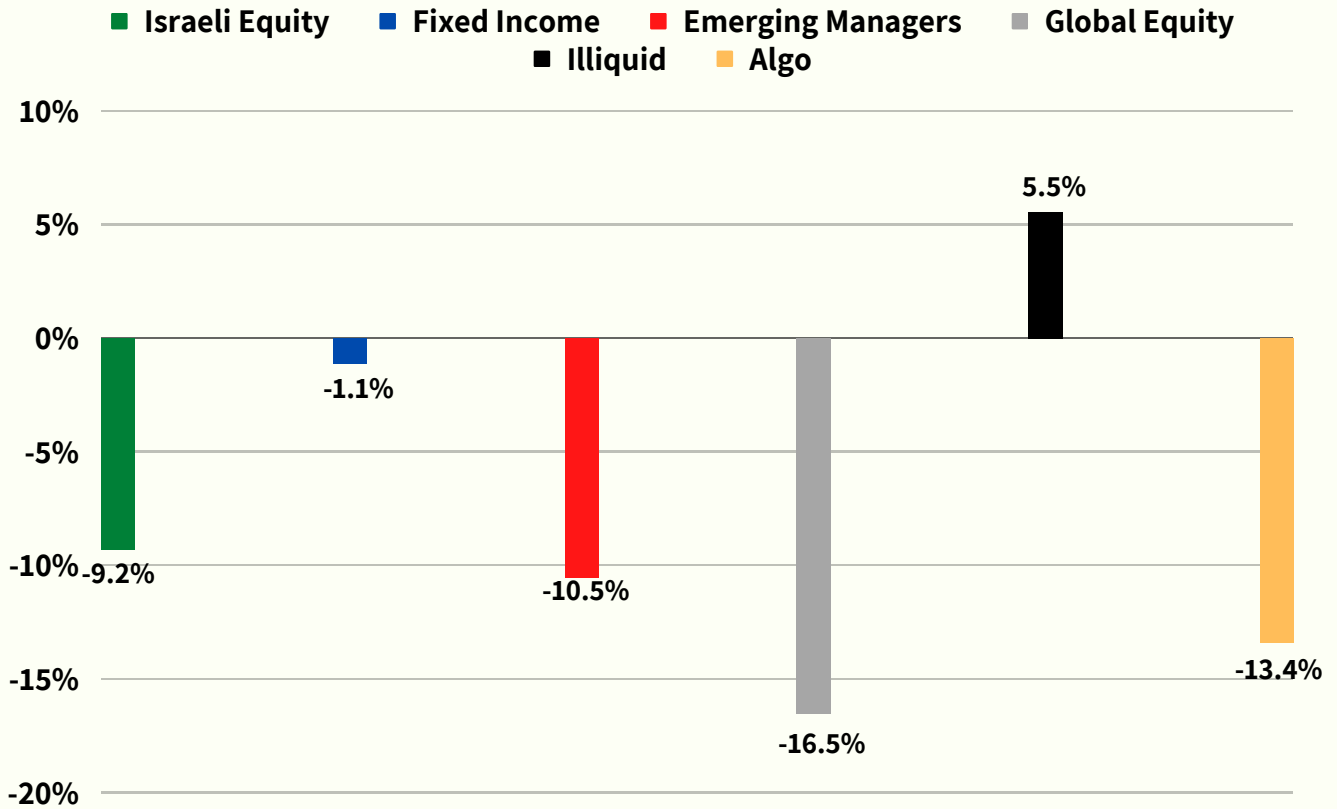


שלושת החודשים הטובים ביותר



# מדד קרנות הגידור הישראלי - TGI, סיכום שנה

תשואה מצטברת של תתי המדד

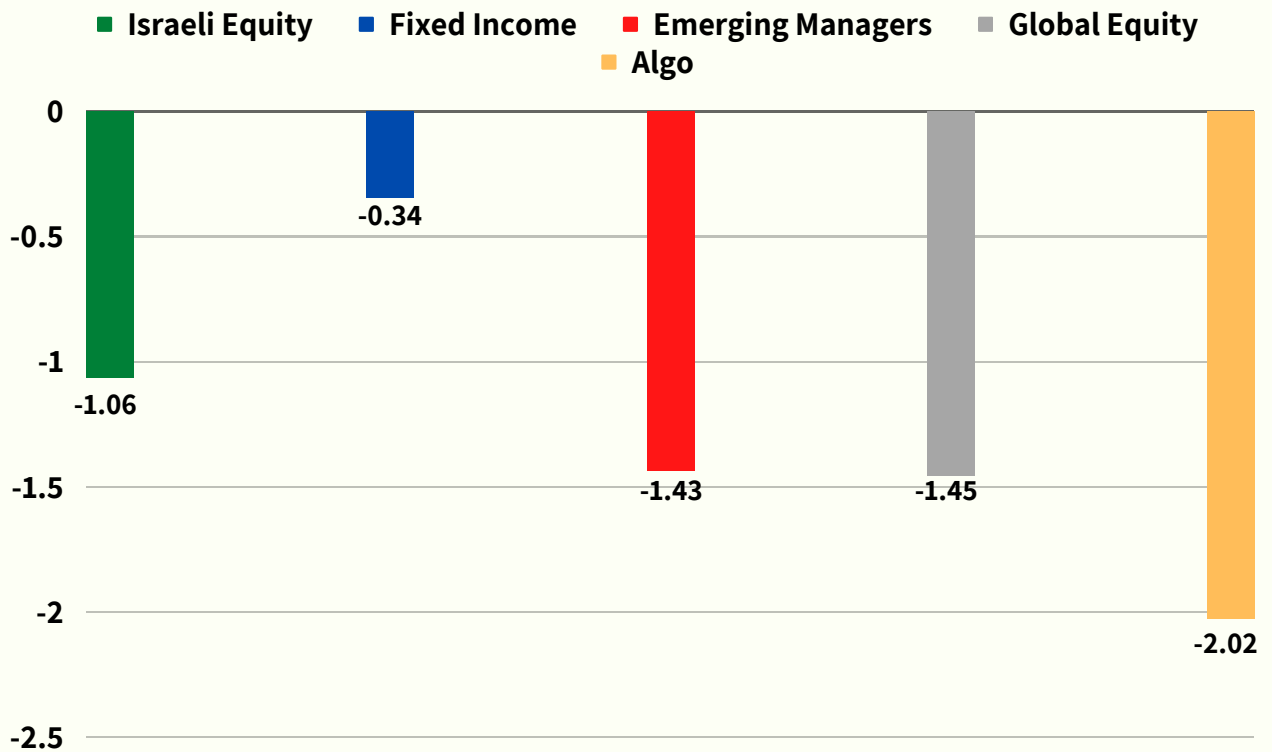


מסקירת תתי המדד, קשה שלא להתעלם מהשנה הקשה שעברה הן על קרנות האלגו והן על הקרנות הגלובליות ששתיהן התאפיינו בתשואה מצטברת נמוכה. יחד עם זאת, הקרנות הגלובליות עדיין הפגינו ביצועים טובים יותר משמעותית ממדד הייחוס, MSCI World שירד בכ-17.73%.

מדד הקרנות הלא סחירות, קרנות הפועלות בעיקר בתחום החוב, סיים כצפוי את השנה בתשואה חיובית לאור חוסר הסחירות של נכסי הבסיס.

# מדד קרנות הגידור הישראלי - TGI, סיכום שנה

## מדד השארפ של תתי המדד



## סטיית התקן של תתי המדד

